

**ETAP WOJEWÓDZKI KONKURSU „POZNAJEMY PARKI KRAJOBRAZOWE POLSKI”
XV EDYCJA 2015/16**

WYPEŁNIA UCZESTNIK KONKURSU

IMIĘ I NAZWISKO:

KLASA:

SZKOŁA:

INSTRUKCJA

Witamy na Ogólnopolskim Konkursie Poznajemy Parki Krajobrazowe Polski. Przed Tobą test składający się z 25 pytań, 15 z nich to pytania ogólne obejmujące wiedzę z zakresu biologii i geografii w gimnazjum. Pytania ogólne są takie same dla wszystkich uczniów biorących udział w konkursie i są przygotowane przez koordynatora ogólnopolskiego, natomiast pozostałe 10 pytań dotyczy parków krajobrazowych województwa, na terenie którego znajduje się Twoja szkoła.

Na rozwiązanie testu masz 45 minut. **W teście krzyżykiem zaznacz jedną prawidłową odpowiedź, jeżeli się pomylisz, zakreśl kółkiem błędną odpowiedź i zaznacz ponownie krzyżykiem prawidłową.** W przypadku pytań otwartych, postępuj zgodnie z poleceniami.

Przy każdym pytaniu zamieściliśmy informację o maksymalnej liczbie punktów, które możesz otrzymać za zadanie.

Powodzenia!
Koordynator ogólnopolski



Zadanie 1. (0-1)

Wskaż prawidłową odpowiedź. Która z wymienionych cech nie jest wspólna dla mszaków i paprotników?

- a) wytwarzanie zarodników
- b) samożywność pokolenia dominującego w cyklu rozwojowym
- c) dominacja pokolenia rozmnażającego się płciowo
- d) uzależnienie rozmnażania płciowego od środowiska wodnego

Zadanie 2. (0-5)

Przyporządkuj i wpisz genetycznym typom gleby (1-5) najważniejsze obszary jej występowania (A-E).

- | | |
|---|------------------------------------|
| 1. czarne ziemie | A. Wyżyna Krakowsko-Częstochowska |
| 2. gleby aluwialne | B. Karkonosze |
| 3. rędziny | C. Kujawy |
| 4. czarnoziemy | D. Pradolina Toruńsko-Eberswaldzka |
| 5. gleby inicjalne i słabo wykształcone | E. Wyżyna Sandomierska |

1. 2. 3. 4. 5.

Zadanie 3. (0-1)

Wskaż prawidłowe dokończenie zdania. Żyzność gleby określana jest jako:

- a) proces tworzenia się warstwy próchnicznej
- b) zdolność produkcyjna gleby
- c) zdolność do zaopatrywania roślin w wodę, tlen, składniki pokarmowe i sole mineralne
- d) grubość warstwy próchnicznej

Zadanie 4. (0-1)

Wskaż prawidłową odpowiedź. Który, z podanych gatunków ryb zalicza się do organizmów dwuśrodowiskowych?

- a) okoń
- b) sandacz
- c) leszcz
- d) łosoś

Zadanie 5. (0-1)

Wskaż prawidłową odpowiedź. Nereida jest gatunkiem należącym do:

- a) nicieni
- b) pierścienic
- c) skorupiaków
- d) mięczaków

Zadanie 6. (0-4)

Oceń prawdziwość informacji zawartych w zdaniach. Wybierz P, jeśli zdanie jest prawdziwe, lub F - jeśli jest fałszywe.

Do głowonogów należą: ośmiornice, mątwy, kałamarnice i ostrygi	P / F
Ramiona głowonogów służą do chwytania zdobyczy i pomagają w pływaniu	P / F
Muszla głowonogów ma postać płytki zagłębionej w ciele	P / F
Gruczoł czernidłowy służy głowonogom do zwabiania ofiary	P / F

Zadanie 7. (0-3)

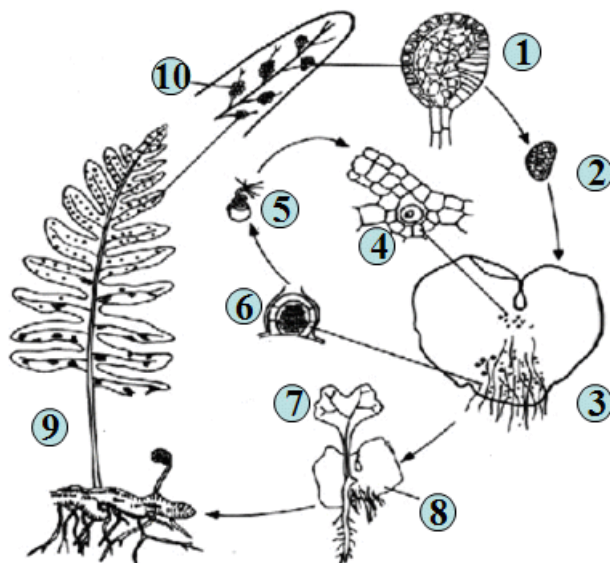
Nasiona roślin okrytozalążkowych rozsiewane są przez wiatr, zwierzęta i wodę. Dopasuj do sposobów rozsiewania podane poniżej nasiona:

kokos, jarzębina, łopian, mniszek lekarski, klon, żołądzie

Rozsiewanie przez		
wiatr	zwierzęta	woda

Zadanie 8. (0-3)

Rozpoznaj i podpisz zaznaczone na rysunku elementy cyklu rozwojowego paprotników nr 1, 3, 9:



1

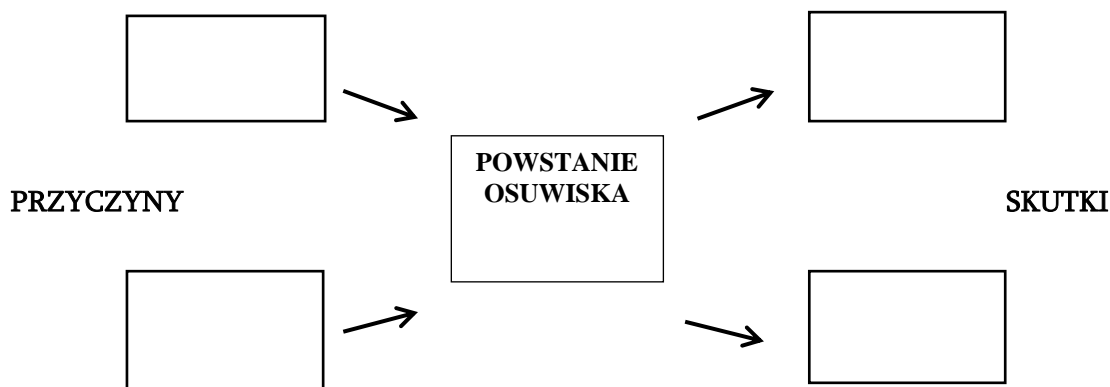
3.....

9

Zadanie 9. (0-4)

Uzupełnij schemat przedstawiający przyczyny i skutki powstania osuwiska. Wybierz spośród podanych właściwe określenia i wpisz w odpowiednie pola litery (A-F), którymi oznaczono niektóre przyczyny oraz skutki powstania czynnego osuwiska.

- A. Zalesienie stoków wzgórza
- B. Podcięcie stoku podczas budowy drogi
- C. Pęknięcie ścian budynków
- D. Długotrwałe intensywne opady deszczu
- E. Powstanie płaszczowiny
- F. Powstanie zniekształceń (pęknięć, garbów) na drodze



Zadanie 10. (0-1)

Wskaż krainę geograficzną, która jest szczególnie zagrożona powstaniem osuwisk

- a) Nizina Śląska
- b) Kotlina Sandomierska
- c) Żuławy Wiślane
- d) Beskid Niski

Zadanie 11. (0-2)

Dokończ zdania – wybierz i zaznacz odpowiedzi A albo B oraz 1 albo 2.

Sosna, świerk są przedstawicielami roślin

A.	nagonasiennych	Zalążki i nasiona tych roślin są	1.	otoczone owocem
B.	okrytonasiennych		2.	nieosłonięte

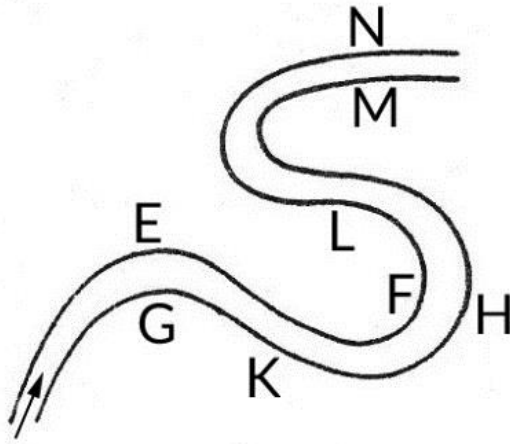
Marszczelec pierścieniowaty to przedstawiciel beznogich

A.	gadów	Swoim wyglądem przypomina	1.	dżdżownicę
B.	płazów		2.	pijawkę

Zadanie 12. (0-1)

Wskaż prawidłowe dokończenie zdania. Rzeka przedstawiona na zamieszczonym poniżej rysunku:

- a) podcina brzeg w miejscu M i osadza materiał w miejscu N
- b) podcina brzeg w miejscu K i osadza materiał w miejscu L
- c) podcina brzeg w miejscu G i osadza materiał w miejscu H
- d) podcina brzeg w miejscu E i osadza materiał w miejscu F



Zadanie 13. (0-2)

Na fotografii przedstawiono rumowisko skalne występujące w paśmie Łysogór.



a) Podaj, jak nazywa się takie rumowiska skalne w Łysogórach

.....

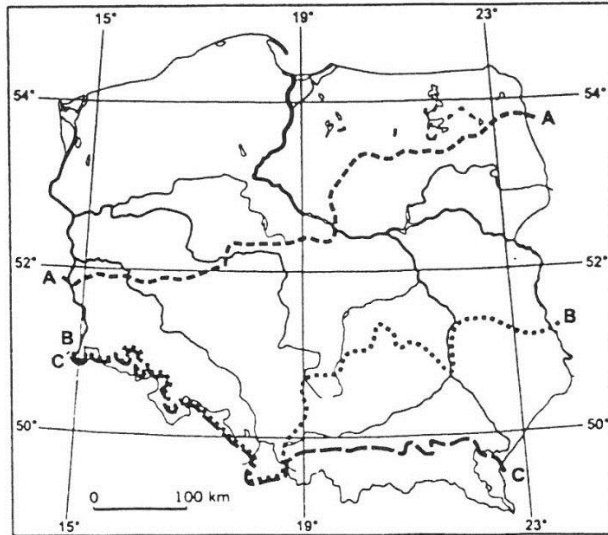
b) Nazwij proces, który doprowadził do powstania tego rumowiska skalnego

.....

Zadanie 14. (0-1)

Linie oznaczone na mapie literami: A, B, C przedstawiają zasięgi zlodowaceń w Polsce. Podaj, ile razy lądolód pokrył Pojezierze Pomorskie.

.....



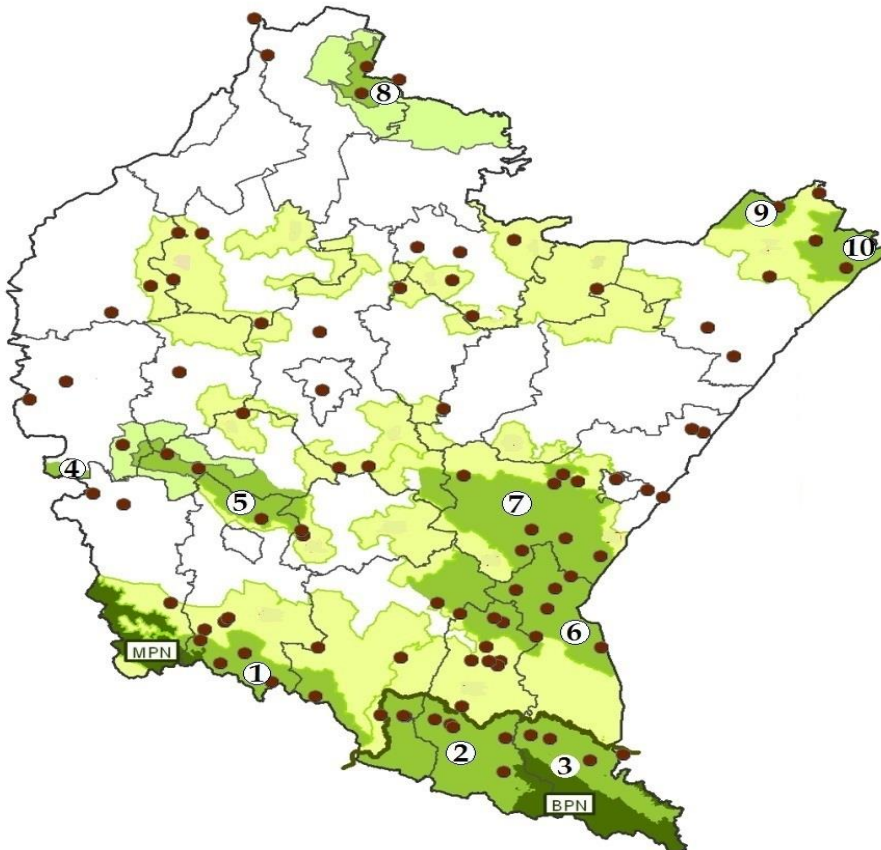
Zadanie 15. (0-1)

Uporządkuj wymienione poniżej formy polodowcowe według ich oddalenia od czoła lądolodu:
sandry, pradoliny, morena czołowa, pokrywy lessowe

- 1..... 2..... 3..... 4.....

Zadanie 16. (0-10)

Podpisz ponumerowane na mapie od 1-10 parki krajobrazowe utworzone na terenie województwa podkarpackiego.



- 1.....
 2.....
 3.....
 4.....
 5.....
 6.....
 7.....
 8.....
 9.....
 10.....

Zadanie 17. (0-2)

Z rozsypanki wybierz i wpisz w tabelę nazwy rezerwatów przyrody utworzonych na terenie parków krajobrazowych administrowanych przez Zespół Karpackich Parków Krajobrazowych w Krośnie lub Zespół Parków Krajobrazowych w Przemyślu:

(„Zwierzło”, „Zakole”, „Liwocz”, „Igielki”, „Krzepak”, „Golesz”, „Polanki”, „Góra Chełm”, „Sołokija”, „Modrzyna”, „Turnica”).

Zespół Karpackich Parków Krajobrazowych w Krośnie	Zespół Parków Krajobrazowych w Przemyślu

Zadanie 18. (0-4)

Połącz w pary obiekty z odpowiednim miejscem.

A. *Siny Wyr* B. *Lasumiła* C. *Dąb bezszypułkowy „Jagiellon”* D. *Zaginione Skałki*

1. Rezerwat przyrody „Kamień nad Jaśliskami”
2. Ścieżka przyrodnicza do „Wodospadu Trzy Wody” w Komborni
3. Rzepnik
4. Wola Komborska
5. Jabłonki

A.; B.; C.; D.;

Zadanie 19. (0-4)

Określ i wpisz obok zdania literkę (P), jeżeli zdanie jest prawdziwe lub (F), jeżeli jest fałszywe.

-A. Pomnik przyrody skałka w kształcie maczugi utworzony na terenie Czarnorzecko-Strzyżowskiego Parku Krajobrazowego znajduje się na tzw. „Łupanej Górze”.
-B. Obszar Natura 2000 Jasiołka PLH180011 pokrywa południową część Jaśliskiego Parku Krajobrazowego.
-C. Pod względem fizjogeograficznym obszar Parku Krajobrazowego „Lasy Janowskie” położony jest w całości w obrębie Równiny Biłgorajskiej (zachodniej części) obejmując 40% jej powierzchni.
-D. Ekosystemy nieleśne zajmują około 35% powierzchni Parku Krajobrazowego Gór Słonnych i koncentrują się głównie w szczytowych partiach pasm górskich.

Zadanie 20. (0-5)

Podaj nazwę:

- a) największego wzniesienia Czarnorzecko-Strzyżowskiego Parku Krajobrazowego -
.....
- b) głównej rzeki Ciśniańsko-Wetlińskiego Parku Krajobrazowego -
.....
- c) nazwę ścieżki przyrodniczej, która swój bieg rozpoczyna w miejscowości Nasiczne na terenie Parku Krajobrazowego Doliny Sanu -
.....

d) gminy na terenie której utworzono Park Krajobrazowy Pasma Brzanki w województwie podkarpackim -

e) najniższej położonej przełęczy w głównym grzbiecie Karpat, która znajduje się na terenie Jaślickiego Parku Krajobrazowego -

Zadanie 21. (0-1)

Przyporządkuj poniższe opisy form ochrony przyrody do ich właściwych nazw:

- a) ta wielkoobszarowa forma ochrony przyrody obejmuje obszary zachowane w stanie naturalnym lub mało zmienionym, ekosystemy, ostoje i siedliska przyrodnicze, a także siedliska roślin, siedliska zwierząt i siedliska grzybów oraz twory i składniki przyrody nieożywionej, wyróżniające się szczególnymi wartościami przyrodniczymi, naukowymi, kulturowymi lub walorami krajobrazowymi. Występuje licznie na terenie województwa podkarpackiego, a w granicach parków krajobrazowych administrowanych przez Zespół Parków Krajobrazowych w Przemyślu w ilości 22 sztuk. W zależności od przedmiotu ochrony dzieli się na kilka kategorii,
- b) są to nie wyodrębniające się na powierzchni lub możliwe do wyodrębnienia, ważne pod względem naukowym i dydaktycznym, miejsca występowania formacji geologicznych, nagromadzeń skamieniałości lub tworów mineralnych, jaskinie lub schroniska podskalne wraz z namuliskami oraz fragmenty eksploatowanych lub nieczynnych wyrobisk powierzchniowych i podziemnych,
- c) ta forma ochroni pozostałości ekosystemów mających znaczenie dla zachowania różnorodności biologicznej – naturalne zbiorniki wodne, śródpolne i śródleśne oczka wodne, kępy drzew i krzewów, bagna, torfowiska, wydmy, płaty nieużytkowanej roślinności, starorzecza, wychodnie skalne, skarpy, kamieńce, siedliska przyrodnicze oraz stanowiska rzadkich lub chronionych gatunków roślin, zwierząt i grzybów, ich ostoje oraz miejsca rozmnażania lub miejsca sezonowego przebywania,
- d) są to pojedyncze twory przyrody żywej i nieożywionej lub ich skupiska o szczególnej wartości przyrodniczej, naukowej, kulturowej, historycznej lub krajobrazowej oraz odznaczające się indywidualnymi cechami, wyróżniającymi je wśród innych tworów, okazałych rozmiarów drzewa, krzewy gatunków rodzimych lub obcych, źródła, wodospady, wywierzyska, skałki, jary, głązy narzutowe oraz jaskinie.

1. Pomnik Przyrody.

3. Stanowisko dokumentacyjne.

2. Rezerwat przyrody.

4. Użytek ekologiczny.

a),

b),

c),

d)

Zadanie 22. (0-1)

W którym z Parków Krajobrazowych ponad połowa jego powierzchni leży w obszarze zlewni rzeki Bukowa:

- a) Pogórza Przemyskiego,
- b) „Lasy Janowskie”,
- c) Gór Słonnych,
- d) Puszczy Solskiej,
- e) Południoworostoczańskiego

Zadanie 23. (0-1)

Jak nazywa się jeden z typów krajobrazu zajmujący największą powierzchnię na obszarze Parku Krajobrazowego Gór Słonnych:

- a) naturalny leśny,
- b) kulturowy,
- c) zdewastowany,
- d) leśno-rolniczy,
- e) rolniczy,
- f) zurbanizowany

Zadanie 24. (0-1)

Z poniższych odpowiedzi wybierz tę, która zawiera prawdziwe informacje o Parku Krajobrazowym Gór Słonnych

- a) od północy graniczy bezpośrednio z Parkiem Krajobrazowym Pogórza Przemyskiego, natomiast od wschodu przylega do granicy z Ukrainą,
- b) przez jego teren przebiegają ścieżki dydaktyczne: Dolina Hołubli, Cisy w Serebnicy, Góra Sobień,
- c) jest drugim co do wielkości Parkiem w Polsce (jego powierzchnia wynosi 56.188 ha),
- d) w jego logo, na pierwszym planie, widnieje gałąź sosnowa z szyszką

Zadanie 25. (0-1)

Uzupełnij tabelę, dopasowując do nazwy rezerwatu jego właściwy typ oraz osobliwość znajdującą się na jego terenie (leśny, leśno-krajobrazowo-kulturowy, florystyczny, florystyczny, buczyna karpcka, jałowiec, zespół kapliczek, kłokoczka południowa)

Nazwa rezerwatu	Typ	Osobliwość
„Kalwaria Paclawska”		
„Leoncina”		
„Sołokija”		
„Dyrbek”		

Maksymalna ilość punktów możliwych do zdobycia - 61



Ekologiczny papier z recyklingu. Pragnąc kreować postawy odpowiedzialności za środowisko wykorzystujemy papier pochodzący w 100% z recyklingu.