

V ETAP OGÓLNOPOLSKI KONKURSU „POZNAJEMY PARKI KRAJOBRAZOWE POLSKI”
XV EDYCJA 2015/2016

WYPEŁNIA UCZESTNIK KONKURSU:

IMIĘ I NAZWISKO:

SZKOŁA:

INSTRUKCJA

Witamy na Ogólnopolskim Konkursie Poznajemy Parki Krajobrazowe Polski. Przed Tobą test składający się z 25 pytań, 15 z nich to pytania ogólne obejmujące wiedzę z zakresu biologii i geografii w gimnazjum. Natomiast pozostałe 10 pytań dotyczy parków krajobrazowych Polski.

Na rozwiązanie testu masz 60 minut. W teście kółkiem zaznacz jedną prawidłową odpowiedź, jeżeli się pomylisz, skreśl krzyżykiem błędą odpowiedź i zaznacz ponownie kółkiem prawidłową. W przypadku pytań otwartych, postępuj zgodnie z poleceniami.

Przy każdym pytaniu zamieściliśmy informację o maksymalnej liczbie punktów, które możesz otrzymać za zadanie.

Powodzenia!
Koordinator ogólnopolski



Zadanie 1. (0-1)

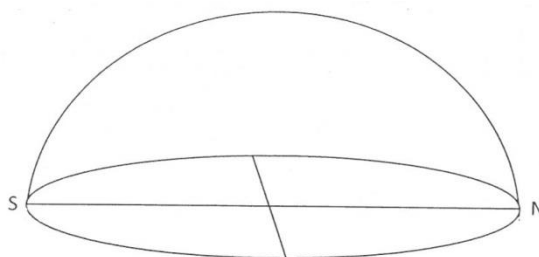
W dniu 22 czerwca grupa turystów wypoczywająca w ośrodku „Jawor” w Solinie (49°N, 22°E) zmierzyła wysokość górującego Słońca.

Wskaż wysokość na jakiej turyści obserwowali tego dnia Słońce w południe.

- a) 68°33'
- b) 41°00'
- c) 64°27'
- d) 42°33'

Zadanie 2. (0-2)

Narysuj wędrówkę Słońca nad widnokregiem obserwowaną przez turystów z ośrodka „Jawor” w dniu 22 czerwca.

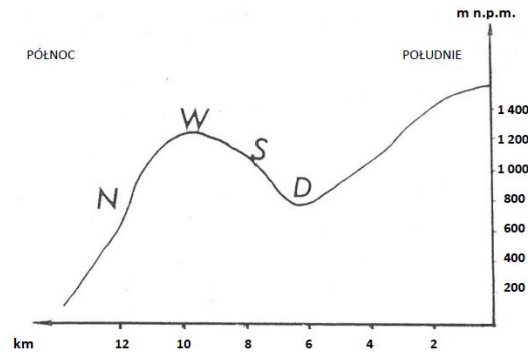


Zadanie 3. (0-1)

Zamieszczony niżej rysunek przedstawia profil terenu wzdłuż linii południka na terenie Beskidów. Wskaż prawidłowe dokończenie zdania.

Wiosną pokrywa śnieżna najszybciej zniknie

- a) na stoku N
- b) na zboczu S
- c) na dnie doliny D
- d) na szczycie wzniesienia W



Zadanie 4. (0-3)

Wyruszasz z Przełęczy nad Berehami Górnymi (872 m n.p.m.) żółtym, a następnie czerwonym szlakiem na Osadzki Wierch (1 253 m n.p.m.). Jakiej temperatury możesz się spodziewać na szczycie, jeżeli na przełęczy termometry wskazują 1°C?

Miejsce na obliczenia:

Temperatura na szczycie:

Zadanie 5. (0-1)

Wskaż prawidłowe dokończenie zdania.

Osadzanie się materiału niesionego przez rzekę u jej ujścia do morza i tworzenie się delty jest wynikiem

- a) występowania silnych przyływów i odpływów morza
- b) zmiany temperatury wody
- c) zmiany składu chemicznego wody
- d) zmiany prędkości wody

Zadanie 6. (0-1)

Proces prowadzący do powstania określonego typu gleby zależy od działania różnych czynników glebotwórczych. Wskaż czynnik, od którego przede wszystkim uwarunkowane jest powstanie rędzin:

- a) klimat
- b) rodzaj roślinności
- c) działalność gospodarcza człowieka
- d) rodzaj podłoża, na którym powstała gleba

Zadanie 7. (0-4)

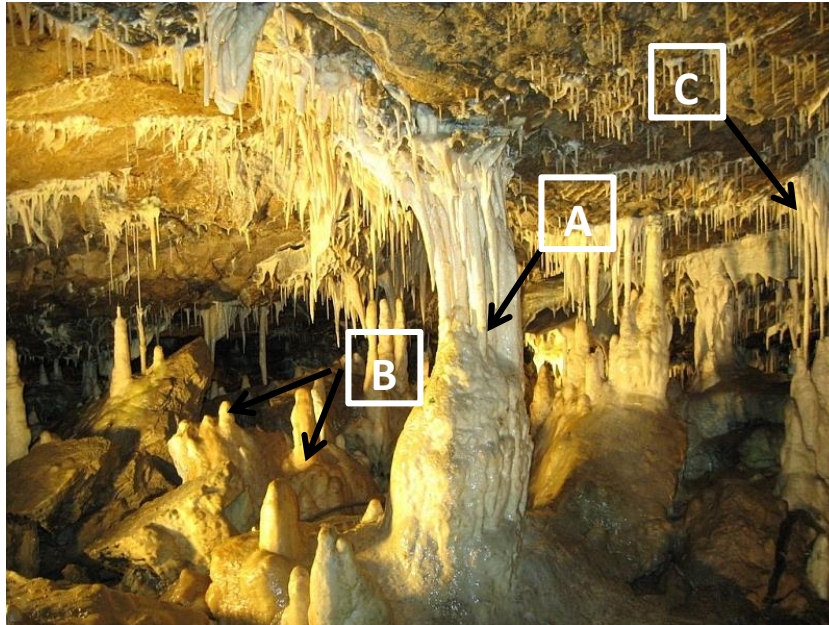
Na fotografii przedstawiono wnętrze jaskini.

a) Podaj nazwy form oznaczonych literami: A, B, C.

A

B

C



b) Nazwij proces, który doprowadził do powstania tych form.

.....

Zadanie 8. (0-7)

Uzupełnij tabelę:

a) nazwami odpowiednich czynników rzeźbotwórczych: fale przyboju, lądolód, lodowiec górski, przybrzeżny prąd morski, wiatr, wody fluwioglacjalne, woda płynąca

b) nazwami procesu rzeźbotwórczego: abrazja, akumulacja, erozja

Forma rzeźby	Czynnik rzeźbotwórczy	Proces rzeźbotwórczy
dolina U-kształtna		
klif		
wydma		
dolina V-kształtna		
kar (cyrk lodowcowy)		
mierzeja		
pradolina		

Zadanie 9. (0-1)

Wskaż prawidłowe dokończenie zdania. Kolczatka, łodzik, latimeria to przykłady reliktyw, ponieważ:

- a) żyją współcześnie, ale przypominają organizmy sprzed lat
- b) ich ewolucja przebiega bardzo powoli
- c) przetrwały do dziś pomimo, że pozostałe gatunki z grupy wymarły
- d) wszystkie odpowiedzi są prawidłowe.

Zadanie 10. (0-2)

Dokończ zdania – wybierz odpowiedzi A albo B oraz 1 albo 2.

W klimacie umiarkowanym, gdy temperatura jest zbyt

A.	wysoka	płazy zapadają w stan odrętwienia -	1.	hibernację.
B.	niska		2.	hiperwentylację.

Kapibara to największy

A.	gryzoń.	Jego waga dochodzi do	1.	60 g.
B.	owadożerny.		2.	60 kg.

Zadanie 11. (0-6)

Oceń prawdziwość podanych zdań. Wybierz P, jeśli zdanie jest prawdziwe, lub F - jeśli jest fałszywe. Jeżeli zdanie jest fałszywe, popraw je (odpowiedź zapisz poniżej).

... Kumaki mają barwne plamy na brzusznej stronie ciała, które służą do ozdoby.

.....

... Płazy są stałocieplne.

.....

... Ropuchy sprawnie chodzą, ale mają zbyt krótkie kończyny tylne, by skakać.

.....

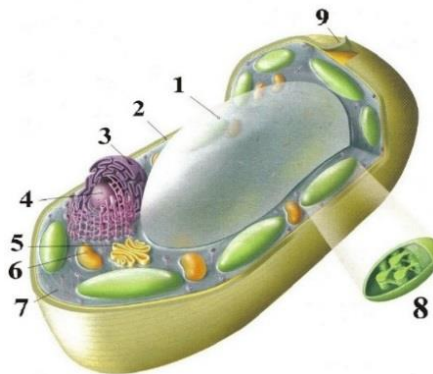
... Traszki i salamandry to przedstawiciele płazów ogoniastych.

.....

Zadanie 12. (0-1)

Wskaż prawidłową odpowiedź. Rysunek obok przedstawia budowę komórki:

- a) roślinnej
- b) bakteryjnej
- c) grzyba
- d) zwierzęcej



Zadanie 13. (0-1)

Wskaż prawidłową odpowiedź. Klatka piersiowa po raz pierwszy pojawiła się u:

- a) ryb
- b) płazów
- c) gadów
- d) ssaków

Zadanie 14. (0-1)

Wskaż prawidłową odpowiedź. Co to są okulary u węża?

- a) łuski wokół oczu
- b) przezroczysta osłona oka powstała ze zrośnięcia powieki górnej z dolną
- c) kolorowa otoczka wokół oka
- d) szerokie pierścieniowate tarczki na brzuchu

Zadanie 15. (0-1)

Wskaż prawidłową odpowiedź. Kwiaty owadopylne wabią:

- a) zapachem i kolorem
- b) tylko zapachem
- c) tylko kolorem
- d) atrakcyjnym wyglądem

Zadanie 16. (0-5)

Określ i wpisz obok zdania literkę (P), jeżeli zdanie jest prawdziwe lub (F), jeżeli jest fałszywe.

-A. Na terenie Parku Krajobrazowego „Dolina Jezierzycy” znajduje się jeden z najcenniejszych rezerwatów ptasich w Europie „Stawy Milickie”.
-B. Zespół przyrodniczo-krajobrazowy „Torfowisko-Messy” utworzony został na terenie Krajeńskiego Parku Krajobrazowego.
-C. Ścieżka historyczno-krajobrazowa „Na Węgierskim Trakcie”, utworzona została na terenie Ciśniańsko-Wetlińskiego Parku Krajobrazowego.
-D. Geologiczną ciekawostką Kozłowieckiego Parku Krajobrazowego jest gład narzutowy o obwodzie 6 metrów zwany „Gładem Szwedzkim”.
-E. Obszar Natura 2000 „Wola Cyrusowa” utworzono na terenie Parku Krajobrazowego Wzniesień Łódzkich.

Zadanie 17. (0-5)

Przy każdym zdaniu wykreśl nieprawdziwą informację, tak by zdanie było prawdziwe.

- a) Pośród bogato zalesionych Wzgórz Szymbarskich, znajduje się największe wzniesienie na Nizinie Środkowoeuropejskiej - **Wielki Dział / Wieżyca**.
- b) Na stokach Baraniej Góry bierze swój początek największa rzeka Polski – **Wisła / Odra**.
- c) Osobliwością Kozubowskiego Parku Krajobrazowego jest występowanie w rezerwacie „Polana Polichno” jedynego w Polsce stanowiska - **groszku panońskiego / pierwiosnki omączonej**.
- d) Najwyżej położonym w województwie warmińsko – mazurskim jeziorem Parku Krajobrazowego Wzgórz Dylewskich jest – **„Jezioro Francuskie” / „Jezioro Neliwa**.
- e) Ptakiem herbowym Żerkowsko-Czeszewskiego Parku Krajobrazowego jest – **puszczyk / bocian czarny**.

Zadanie 18. (0-5)

Wpisz prawidłową odpowiedź. Na terenie jakich dwóch województw położony jest:

- a) Park Krajobrazowy Pasma Brzanki -
- b) Południoworostoczański Park Krajobrazowy -
- c) Park Krajobrazowy „Ujście Warty” -
- d) Park Krajobrazowy „Doliny Baryczy” -
- e) Park Krajobrazowy „Orlich Gniazd” -

Zadanie 19. (0-1)

Połącz nazwę parku krajobrazowego z odpowiadającą mu osobliwością historyczną lub kulturową.

- A. Mazowiecki Park Krajobrazowy im. Czesława Łaszka
- B. Suwalski Park Krajobrazowy
- C. Park Krajobrazowy „Góry Opawskie”
- D. Park Krajobrazowy „Orlich Gniazd”
- E. Wiśnicko-Lipnicki Park Krajobrazowy

1. Kościół pw. św. Leonarda w Lipnicy Dolnej (XV w.),
2. Pałac Zamoyskich w Kołbieli
3. Dwór w Jarnołtówku
4. Grodzisko obronne Jaćwingów na Górze Zamkowej
5. Zamek w Wiśniczu
6. Zamek w Mirowie

A....., B....., C....., D....., E.....

Zadanie 20. (0-4)

Z rozsypanki wybierz i wpisz do tabeli osobliwości przyrodnicze, historyczne i kulturowe podanych parków krajobrazowych:

wodospad w Sopotni Wielkiej, „Dąb Rzeczypospolitej”, zespół kościelno-klasztorny oo. Franciszkanów w Kalwarii Paclawskiej, „Dwernik-Kamień”, użytek ekologiczny „Piaskowa Górka – Krzewo”, zamek pokrzyżacki w Świeciu

Nazwa parku krajobrazowego	Osobliwość parku krajobrazowego
Zespół Parków Krajobrazowych Chełmińskiego i Nadwiślańskiego	
Łomżyński Park Krajobrazowy Doliny Narwi	
Park Krajobrazowy Pogórza Przemyskiego	
Żywiecki Park Krajobrazowy	

Zadanie 21. (0-1)

Dokończ zdanie. Największe w Europie Zachodniej i Środkowej fluwiogeniczne torfowisko niskie z florą i fauną niespotykaną już w dolinach innych, wielkich rzek europejskich to:

- a) Park Krajobrazowy „Mierzeja Wiślana”
- b) Park Krajobrazowy „Podlaski Przełom Bugu”
- c) Park Krajobrazowy Dolina Dolnej Odry
- d) Park Krajobrazowy Doliny Sanu

Zadanie 22. (0-1)

Dokończ zdanie. Szczególną atrakcją geologiczno-krajobrazową Książańskiego Parku Krajobrazowego jest zalany i nieczynny od ponad 100 lat kamieniołom wapienia z liczną kopalną fauną górnego dewonu, objęty ochroną rezerwatową pod nazwą:

- a) „Jezioro Hańcza”
- b) „Jezioro Wytyckie”
- c) „Jezioro Orchowe”
- d) „Jezioro Daisy”

Zadanie 23. (0-3)

Wpisz nazwy parków krajobrazowych, których dotyczą poniższe opisy:

- a)..... położony jest na pograniczu dwóch jednostek fizjograficznych Wału Trzebnickiego oraz Niziny Śląskiej. Elementem dominującym krajobrazu Parku są lasy, które zajmują około 80% jego powierzchni, ponieważ występują tam siedliska ubogie i piaszczyste, podstawowym gatunkiem lasotwórczym jest sosna. Zróznicowana rzeźba terenu i duża zmienność siedliskowa zapewnia bogactwo i urozmaicenie flory.
- b)..... położony jest w północnej części województwa. Składa się z dwóch odrębnych obszarów: zachodniego – obejmującego Pasma Oblęgarskie Gór Świętokrzyskich i wschodniego – obejmującego zachodnią część Płaskowyżu Suchedniowskiego. Największą wartością środowiska przyrodniczego są lasy, stanowiące pozostałość po pradawnej Puszczy Świętokrzyskiej, które zajmują w Parku 91% powierzchni.
- c)położony jest na północny-wschód od Poznania, na Pojezierzu Gnieźnieńskim. Celem ochrony jest zachowanie oraz odnowa jednego z największych i najbardziej naturalnych kompleksów leśnych Wielkopolski. Urozmaiconą powierzchnię Parku najlepiej podziwiać z wieży widokowej, umiejscowionej na najwyższym wzniesieniu parku – Dziewiczej Górze.

Zadanie 24. (0-4)

Przyporządkuj nazwę parku krajobrazowego do Zespołu, który nim administruje:

Szczebrzeszyński Park Krajobrazowy, Kaszubski Park Krajobrazowy, Park Krajobrazowy Międzyrzecza Warty i Widawki, Dłubniański Park Krajobrazowy, Park Krajobrazowy „Doliny Baryczy”

1. Zespół Parków Krajobrazowych Województwa Łódzkiego

.....

2. Zespół Parków Krajobrazowych Województwa Małopolskiego

.....

3. Pomorski Zespół Parków Krajobrazowych

.....

4. Zespół Parków Krajobrazowych Województwa Lubelskiego

.....

Zadanie 25. (0-1)

Wskaż prawidłową odpowiedź: Ile łącznie parków krajobrazowych utworzonych jest na terenie województw: podkarpackim, małopolskim, opolskim, śląskim i dolnośląskim.

- a) 52
- b) 29
- c) 43
- d) 38