

**ETAP WOJEWÓDZKI KONKURSU „POZNAJEMY PARKI KRAJOBRAZOWE POLSKI”
XVI EDYCJA 2016/2017**

WYPEŁNIA UCZESTNIK KONKURSU:

IMIĘ i NAZWISKO:

KLASA:

SZKOŁA:

INSTRUKCJA

Witamy na Ogólnopolskim Konkursie Poznajemy Parki Krajobrazowe Polski. Przed Tobą test składający się z 25 pytań, 15 z nich to pytania ogólne obejmujące wiedzę z zakresu biologii i geografii w gimnazjum. Pytania ogólne są takie same dla wszystkich uczniów biorących udział w konkursie i są przygotowane przez koordynatora ogólnopolskiego, natomiast pozostałe 10 pytań dotyczy parków krajobrazowych położonych w województwie podkarpackim i są one przygotowane przez pracowników Zespołu Karpaccich Parków Krajobrazowych w Krośnie i Zespołu Parków Krajobrazowych w Przemyślu.

Na rozwiązanie testu masz 45 minut. W teście krzyżykiem zaznacz jedną prawidłową odpowiedź, jeżeli się pomylisz, zakreśl kółkiem błędną odpowiedź i zaznacz ponownie krzyżykiem prawidłową. W przypadku innego rodzaju pytań np. pytań otwartych, postępuj zgodnie z poleceniami.

Przy każdym pytaniu zamieściliśmy informację o maksymalnej liczbie punktów, które możesz otrzymać za zadanie.

Powodzenia!
Koordynator Ogólnopolski



Zadanie 1. (0-2)

Wpisz obok każdego zdania literę P, jeśli zdanie jest prawdziwe lub literę F, gdy zdanie jest fałszywe.

1.	Wiatrem nazywamy poziomy ruch powietrza pomiędzy układami wysokiego i niskiego ciśnienia.	
2.	Masy powietrza powstające nad kontynentami są bardziej wilgotne niż masy powietrza znad oceanów i mórz.	
3.	Głównym czynnikiem kształtującym pogodę w Polsce jest front polarny.	
4.	Układ wysokiego ciśnienia to obszar o ciśnieniu rosnącym ku środkowi.	
5.	Bryza nocna wieje od morza w stronę lądu.	

Zadanie 2. (0-2)

W Warszawie (21°E) jest godzina 10⁰⁰ czasu słonecznego. Oblicz, jaką długość geograficzną mają miejsca, w których jest wtedy godzina 15⁰⁰ tego samego czasu. Zapisz obliczenia.

Zadanie 3. (0-1)

Uporządkuj następujące skale w kolejności od największej do najmniejszej:

1: 200 000 000

1: 70 000

1 : 500 000

1 : 1 000

.....
.....

Zadanie 4. (0-3)

Przyporządkuj osadom atmosferycznym opisy warunków, w jakich powstają. W wykropkowane miejsca wpisz odpowiednie litery.

osady

opis

1. szadź

.....

2. szron

.....

3. rosa

.....

- A. Powstaje w dodatniej temperaturze powietrza na skutek skroplenia pary wodnej w zetknięciu z wychłodzonym podłożem.
- B. Tworzy się podczas opadów atmosferycznych w wyniku zamarzania kropelek mżawki lub deszczu na silnie wychłodzonym podłożu.
- C. Tworzy się w mgliste, mroźne dni, kiedy przechłodzone kropelki wody z mgły zamarzają na cienkich, wychłodzonych przedmiotach.
- D. Powstaje w ujemnej temperaturze powietrza na skutek resublimacji pary wodnej w zetknięciu z wychłodzonym podłożem.

Zadanie 5. (0-4)

Do poniższych definicji dopisz im właściwe pojęcia, wpisując odpowiednią literę.

1. Niszcząca działalność fal morskich to
2. Wydma o ramionach skierowanych zgodnie z kierunkiem wiania wiatru
3. Naciek tworzący się u stropu jaskini
4. Zagłębienie powstałe w obrębie pola firnowego

A. car lub cyrk lodowcowy B. abrazja C. subdukcja D. barchan E. stalaktyt

Zadanie 6. (0-1)

Spośród wymienionych krain geograficznych, podkreśl te, które charakteryzują się występowaniem rzeźby młodoglacjalnej.

Góry Sowie	Pojezierze Mazurskie	Nizina Śląska
Wyżyna Lubelska	Pojezierze Pomorskie	Wyżyna Kielecka

Zadanie 7. (0-2)

Do opisanych typów gleb przyporządkuj odpowiednie nazwy gleb.

- A. płytkie z powodu występowania wieloletniej zmarzliny, na podłożu ubogiej roślinności.....
- B. średnio żyzne na podłożu gliny, pod roślinnością lasów liściastych.....
- C. astrefowe na podłożu wapieni.....
- D. mało żyzne, na podłożu piasków i żwirów, pod roślinnością lasów iglastych.....

Gleby:

- | | | |
|----------------|------------|-------------|
| 1. bielicowe | 3. rędziny | 5. brunatne |
| 2. czarnoziemy | 4. mady | 6. tundrowe |

Zadanie 8. (0-1)

Wybierz prawidłową odpowiedź. Użytek ekologiczny to:

- A. naturalne zbiorniki wodne mające znaczenie dla zachowania bioróżnorodności
- B. duże obszary pól uprawnych
- C. wielogatunkowe aleje drzew
- D. sady i ogrody z bogactwem odmian drzew i krzewów

Zadanie 9. (0-1)

Wybierz prawidłową odpowiedź. Najmłodszą formą ochrony przyrody w Polsce są:

- A. parki narodowe
- B. rezerваты przyrody
- C. parki krajobrazowe
- D. obszary Natura 2000

Zadanie 10. (0-1)

Zakreśl poprawną odpowiedź: Krzemionka (SiO_2) jest substancją wchodzącą w skład budowy:

- A. skrzypów
- B. widłaków
- C. paproci
- D. mchów

Zadanie 11. (0-2)

Oceń prawdziwość stwierdzeń dotyczących skutków konkurencji miedzygatunkowej, wpisując P - jeśli stwierdzenie jest prawdziwe, lub F jeśli jest fałszywe.

1.	Spadek liczebności obu konkurujących ze sobą gatunków	
2.	Zaprzestanie walki między gatunkami konkurującymi o zasoby środowiska	
3.	Przeniesienie się jednego z konkurentów na inny teren	
4.	Zmiana najczęściej wybieranego pokarmu przez jednego konkurenta na taki, o który nie trzeba konkurować	
5.	Zmniejszenie liczebności gatunku gorzej przystosowanego do środowiska	

Zadanie 12. (0-2)

Poniżej zamieszczono cztery łańcuchy pokarmowe. Zaznacz, w którym łańcuchu pokarmowym straty energii będą najmniejsze i wyjaśnij dlaczego.

- A. borówka czarna – mysz leśna – mysołów zwyczajny
- B. martwa materia organiczna – bakterie – orzęski – dafnia – płoć – okoń
- C. porosty – leming – gronostaj – wilk
- D. żółędzie – mysz leśna – zaskroniec – krogulec

.....

.....

.....

.....

Zadanie 13. (0-1)

Kąpiel lecznicza zwana borowiną przygotowana jest z:

- A. mchów torfowców
- B. borówki bagiennej
- C. mieszaniny borówki czarnej, borówki bagiennej i mchów torfowców
- D. mchów torfowców przekształconych w torf

Zadanie 14. (0-2)

Wpisz w tabelę zamieszczone poniżej gatunki roślin uwzględniając ich podział na ochronę ścisłą i częściową.

sosna limba brzoza ojcowska sosna kosodrzewina brzoza karłowata cis pospolity jarząb szwedzki

Lp.	Gatunki objęte ochroną ścisłą	Gatunki objęte ochroną częściową
1.		
2.		
3.		

Zadanie 15. (0-5)

Wpisz w poniżej zamieszczoną tabelę: pełną nazwę gatunkową drzewa, z którego pochodzi owoc a następnie przyporządkuj charakterystyczny dla danego gatunku liść wpisując do tabeli odpowiednią literę.



1.



2.



3.



4.



5.



A.



B.



C.



D.



E.

Oznaczenie owocu	<u>Pełna</u> nazwa gatunkowa drzewa	Oznaczenie literowe liścia
1.		
2.		
3.		
4.		
5.		

Zadanie 16. (0-1)

Wskaż, który z przedstawionych poniżej obszarów Natura 2000 w całości pokrywa Jaśliski Park Krajobrazowy:

- A. Ostoja Jaśliska PLH 180014
- B. Jasiołka PLH180011
- C. Trzciana PLH180018
- D. Beskid Niski PLB180002

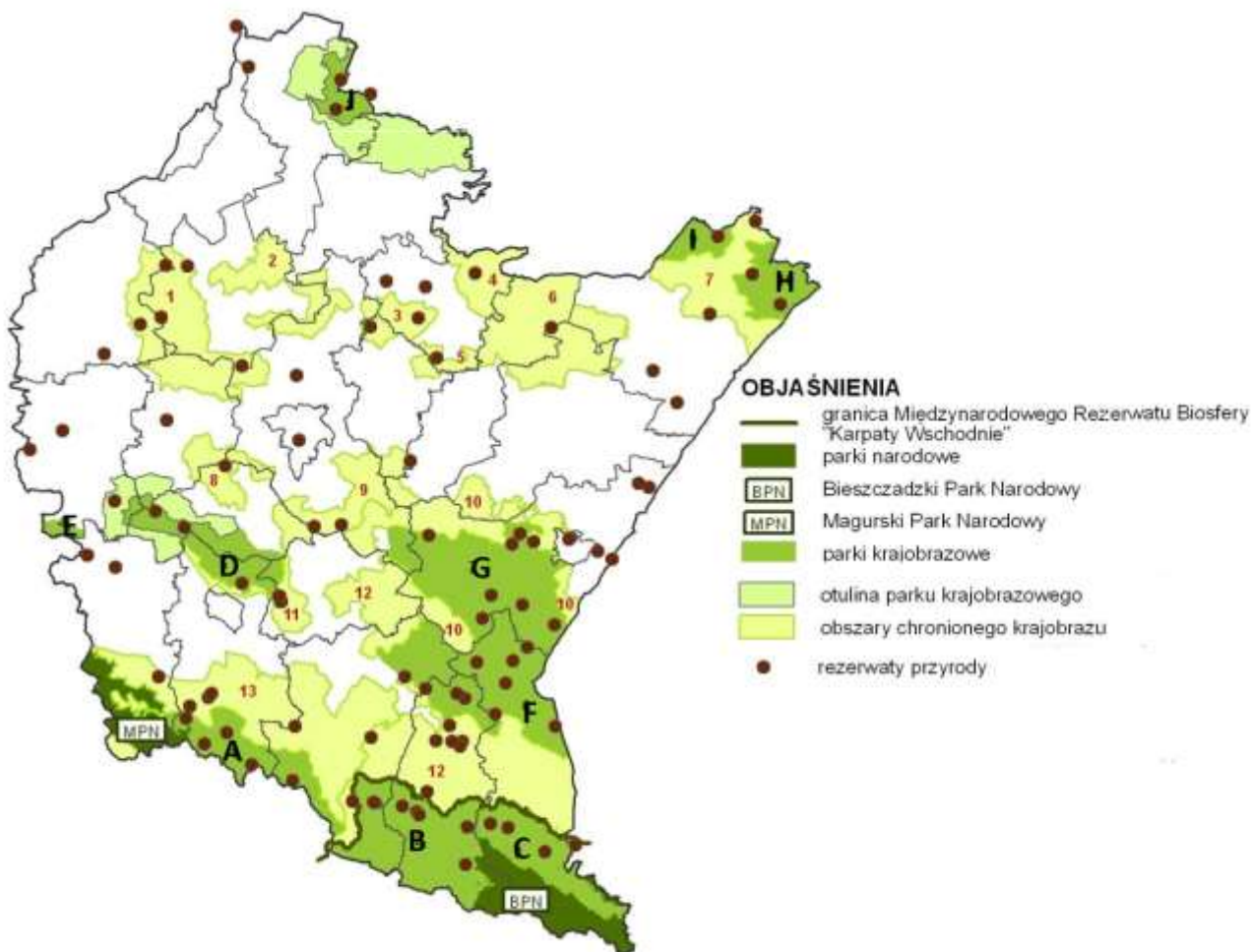
Zadanie 17. (0-1)

Do czasu wysiedleń w połowie XX w. miejscową ludność Parku Krajobrazowego Doliny Sanu stanowili w zdecydowanej większości Rusini, zwani:

- A. Bojkami
- B. Pogórczanami
- C. Łemkami
- D. Hucułami

Zadanie 18. (0-2)

Odnajdź i podaj jaką literą oznaczono na mapie Południoworoztoczański Park Krajobrazowy i Czarnorzecko-Strzyżowski Park Krajobrazowy oraz wypisz występujące na ich terenie rezerваты przyrody.



Czarnorzecko-Strzyżowski Park Krajobrazowy oznaczony został literą

Rezerваты:.....
.....
.....

Południoworoztoczański Park Krajobrazowy oznaczony został literą.....

Rezerваты:.....
.....
.....

Zadanie 19. (0-1)

Ciekawym obiektem zabytkowym w postaci najdłuższego systemu umocnień w Polsce są bunkry i rowy przeciwczołgowe występujące na Podkarpaciu w parkach krajobrazowych. Zakreśl ich prawidłową nazwę z przyporządkowanym okresem, w którym funkcjonowały:

- A. Linia Stalina – I wojna światowa
- B. Linia Mołotowa – II wojna światowa
- C. Linia Zygfryda - II wojna światowa
- D. Linia Mołotowa – I wojna światowa

Zadanie 20. (0-4)

Wybierając z rozsypanki uzupełnij poprawnie tabelę prawidłowo przyporządkowując do nazw Parku numer obiektu kulturowego i numer formy ochrony przyrody.

1. „Źródło Bulgotek”, 2. Ruiny zamku „Kamieniec”, 3. Cerkiew w Rakowej, 4. Cerkiew w Zyndranowej, 5. „Źródło Mieczysław”, 6. Cerkiew w Łopience, 7. wychodnie wapienno-margliste w Monastyrzu, 8. „Dydiowska Jama”, 9. „Orli Kamień”, 10. Cerkiew w Piątkowej, 11. Cerkiew w Chmielu, 12. Cerkiew w Woli Wielkiej.

Nazwa parku krajobrazowego	Numer obiektu kulturowego	Numer formy ochrony przyrody
Ciśniańsko-Wetliński Park Krajobrazowy		
Południoworoztockański Park Krajobrazowy		
Park Krajobrazowy Doliny Sanu		
Park Krajobrazowy Gór Słonnych		

Zadanie 21. (0-5)

Przyporządkuj i wpisz obok zdania literę (P), jeżeli zdanie jest prawdziwe lub (F), gdy jest fałszywe:

..... A. Ścieżka przyrodniczo-dydaktyczna „Za Niwą” zlokalizowana jest w Narolu. Celem jej utworzenia było udostępnienie ciekawych przyrodniczo miejsc w Południoworoztockańskim Parku Krajobrazowym dla turystów i kuracjuszy przebywających w miejscowym uzdrowisku.

..... B. Celem ochrony w rezerwacie „Przełom Hołubli” jest fragment przełomowej doliny potoku Hołubla oraz lasu dębowo-bukowego z udziałem lipy.

..... C. W granicach Parku Krajobrazowego Lasy Janowskie w części podkarpackiej funkcjonują trzy rezerваты przyrody, tj.: „Jastkowice”, „Łęka” oraz „Polanki”.

..... D. Na terenie Ciśniańsko-Wetlińskiego Parku Krajobrazowego zespół przyrodniczo-krajobrazowy został utworzony w nieistniejącej wsi Łopienka.

..... E. W części Parku Krajobrazowego Pasma Brzanki położonej w województwie podkarpackim znajduje się tylko jeden rezerwat przyrody „Liwocz”.

Zadanie 22. (0-1)

Zaznacz, które z wymienionych poniżej ścieżek wchodzi w skład Szlaku Edukacji Ekologicznej (Cieszyna-Stepina):

A. „Herby”

B. „Przędki”

C. „Góra Chełm”

D. „Sucha Góra”

Zadanie 23. (0-1)

Na terenie tego Parku Krajobrazowego występuje zagrożony wyginięciem ptak z rodziny kurowatych (kuraków). Wybierz prawidłową odpowiedź, tzn. taką, która przyporządkowuje nazwę rodzajową tego ptaka do nazwy Parku Krajobrazowego, w którym on jest obecny:

A. Bażant -Park Krajobrazowy Pogórza Przemyskiego

B. Cietrzew – Południoworoztockański Park Krajobrazowy

C. Kuropatwa – Park Krajobrazowy Gór Słonnych

D. Głuszc – Park Krajobrazowy Puszczy Solskiej

Zadanie 24. (0-1)

Wskaż, który z podanych poniżej rezerwatów nie chroni naturalnego stanowiska cisa pospolitego:

- A. „Woronikówka”
- B. „Krywe”
- C. „Cisy w Serednicy”
- D. „Wadernik”

Zadanie 25. (0-1)

Każdy z Parków Krajobrazowych w naszym regionie chroni dominujące na jego obszarze siedlisko przyrodnicze. Wybierz z niżej wymienionych te, które są objęte ochroną w danym Parku Krajobrazowym:

- A. Bory sosnowe z udziałem borów bagiennych i wilgotnych - Park Krajobrazowy Gór Słonnych
- B. Dąbrowy ciepłolubne - Park Krajobrazowy Puszczy Solskiej
- C. Wyżynny jodłowy bór mieszany - Park Krajobrazowy Pogórza Przemyskiego
- D. Górski bór świerkowy – Park Krajobrazowy Lasy Janowskie
- E. Bory sosnowe oraz fragmenty boru jodłowego - Park Krajobrazowy Lasy Janowskie